



BOMBA DE AGUA

SERVICIO PESADO



RECOMENDACIONES

Cambiar la bomba, la banda y rodamientos al mismo tiempo:

- Para que se vayan acoplado mejor unos a otros.
- Para no debilitar el rodamiento de la bomba.

Sustituir los componentes por separado, puede generar un envejecimiento prematuro de los componentes.



BLUMAXX
MOTORPARTS

PROCESO DE INSTALACIÓN

1. Drene el sistema de enfriamiento, limpie por completo la superficie de la junta y la cavidad del impulsor en el motor.
2. Revise el estado de las mangueras, abrazaderas, bandas, poleas, termostato, tapones de monoblock y tapón del radiador, si algún componente se encuentra en mal estado sustitúyalo.
3. Coloque la nueva junta recubriéndola por ambos lados con sellador a base de silicón con resistencia a altas temperaturas.
4. Instale cuidadosamente la bomba nueva sobre el asiento del monoblock, “no golpee nunca el eje”.
5. Enrosque sin apretar los tornillos y/o las tuercas de montaje, después termine de apretarlos en secuencia cruzada.
6. Gire el eje de la bomba manualmente, para comprobar su libre rotación.
7. Conecte las mangueras, llene el sistema de enfriamiento con refrigerante y compruebe que no existan fugas.
8. Verifique el ventilador, reemplácelo si se encuentra agrietado, con soldaduras, aspas rotas o remaches flojos, “nunca doble o trate de enderezar las aspas del ventilador”.
9. Revise el “Fan Clutch”, (si aplica), confirme que no tenga pérdidas de aceite, que no se encuentre flojo o inestable. Si así fuera cámbielo. Un embrague defectuoso o desalineado dañará la bomba de agua.
10. Instale la polea en el ventilador, apunte y apriete los tornillos de montaje de forma cruzada, comprobando que se encuentren alineados con la maza de la bomba.
11. Gire el ventilador manualmente y asegúrese que se encuentre libre de oscilaciones. La oscilación máxima debe ser 3/32” en el borde de fuera sin Fan Clutch ó 1/4” máximo con Fan Clutch.
12. Revise que las bandas no presenten ralladuras, bordes gastados o pedazos faltantes. Si detecta alguno de estos daños, reemplace las bandas.
13. Instale la banda del ventilador, para una tensión adecuada use cualquiera de los calibradores de tensión comerciales, si no lo tiene disponible, use una regla entre el alternador y la polea de la bomba y ajuste la holgura de la banda 1/2” a 3/4” (verifique las especificaciones de tensión recomendadas por el fabricante del vehículo).
14. Compruebe el espacio libre entre la punta del aspa del ventilador y la cubierta. Además entre el ventilador y el radiador.
De marcha al motor trabájelo hasta que alcance su temperatura normal de operación y observe que no existan fugas de refrigerante, “no se coloque delante o cerca del ventilador cuando el motor se encuentre funcionando”.



BLUMAXX
MOTORPARCS

BLUMAXX
MOTORPARCS

BLUMAXX
MOTORPARCS

BLUMAXX
MOTORPARCS

BLUMAXX
MOTORPARCS

BLUMAXX
MOTORPARCS

BLUMAXX
MOTORPARCS

BLUMAXX
MOTORPARCS

BLUMAXX
MOTORPARCS

BLUMAXX
MOTORPARCS

BLUMAXX
MOTORPARCS

BLUMAXX
MOTORPARCS

BLUMAXX
MOTORPARCS

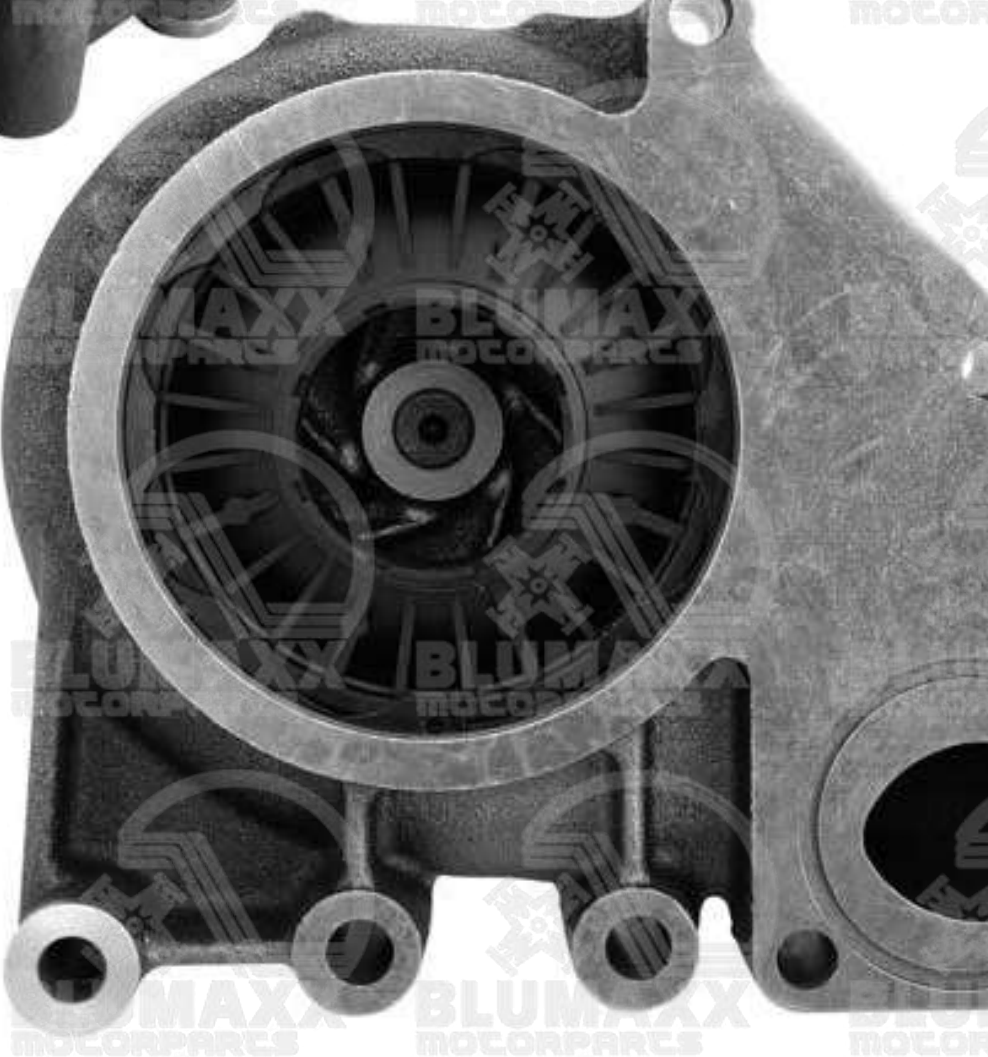
BLUMAXX
MOTORPARCS

BLUMAXX
MOTORPARCS

BLUMAXX
MOTORPARCS

BLUMAXX
MOTORPARCS

BLUMAXX
MOTORPARCS





ÍNDICE

BOMBA DE AGUA SERVICIO PESADO

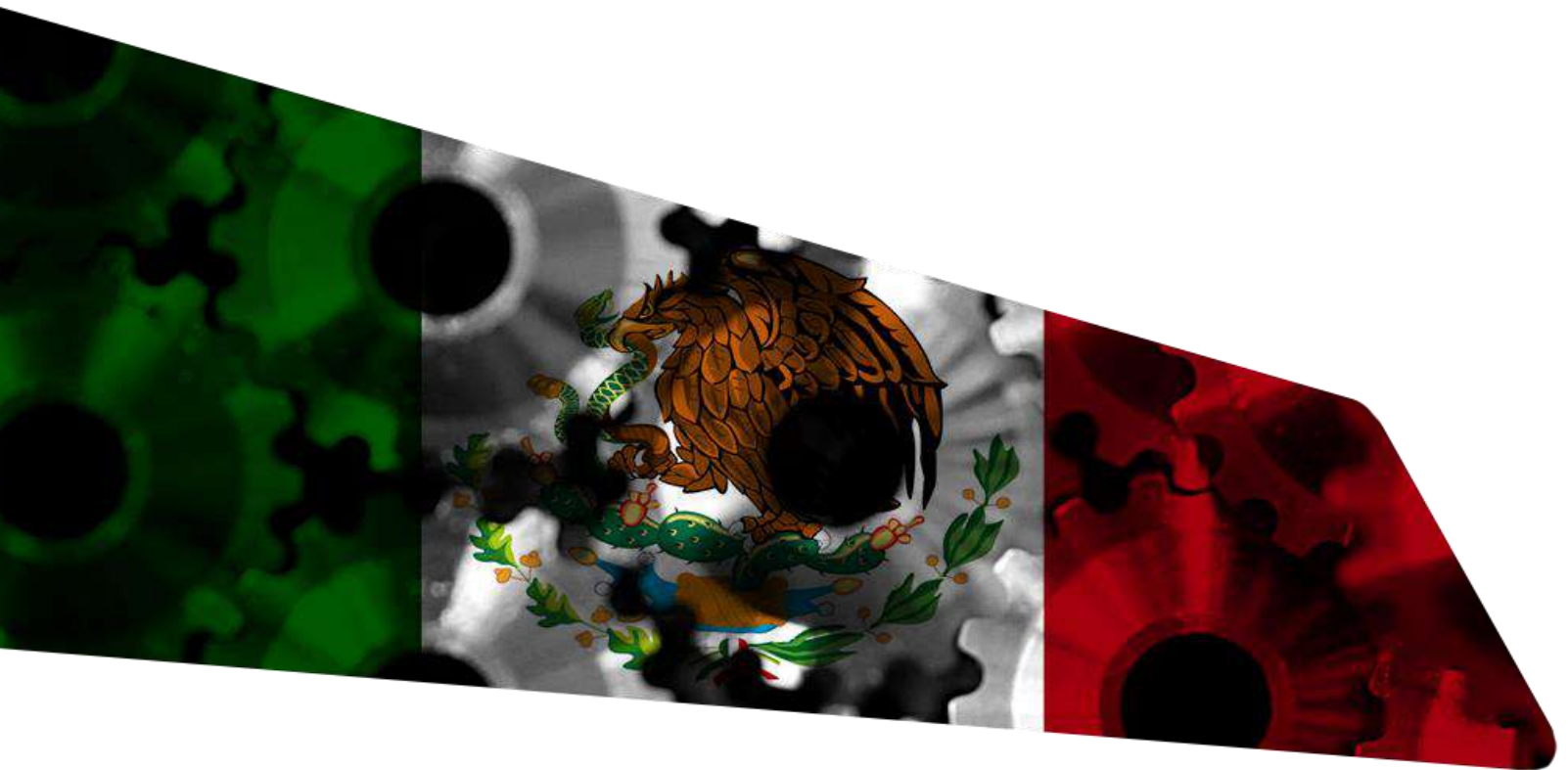
LISTADO DE APLICACIONES SERVICIO DIESEL:

CUMMINS	9 - 14
DETROIT DIESEL	14
FREIGHTLINER	14
FORD	15
MERCEDES BENZ	15 - 18
NAVISTAR	18 - 19
PERKINS	19 - 21

FOTOGRAFÍAS DE BOMBAS DE AGUA	23
REFERENCIAS	26

**PRODUCTO 100% HECHO EN MÉXICO
DESDE 1970**

**50 AÑOS DE PRESENCIA EN EL MERCADO
AUTOMOTRIZ INTERNACIONAL**

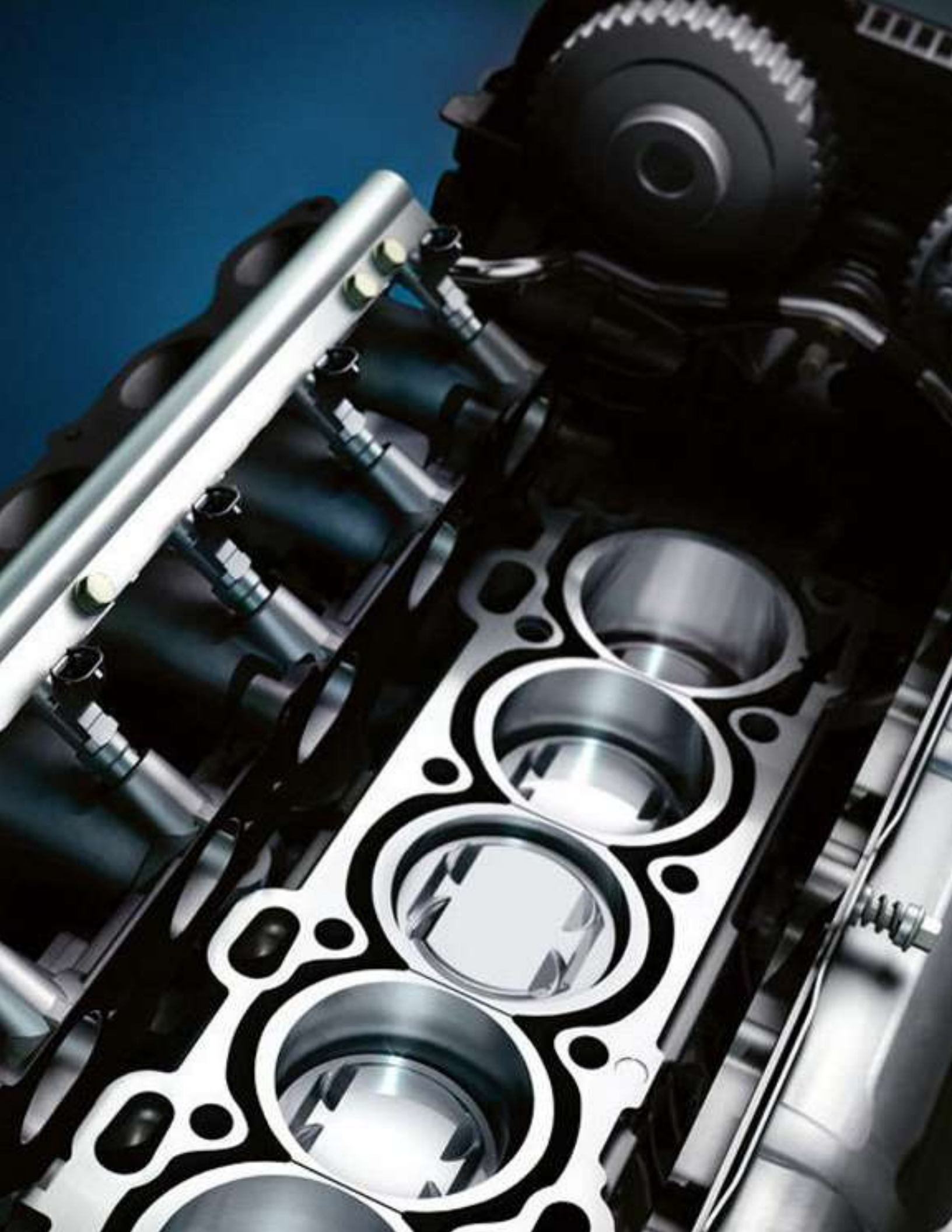




APLICACIONES

BOMBA DE AGUA





**BA-103****CUMMINS**

PLANTA ARMADORA	MODELO	AÑO	CILINDROS	MOTOR
CUMMINS	DINA CUMMINS	1968 - 1992	V6	155
CUMMINS	DINA CUMMINS	1968 - 1992	V8	210
DINA	DINA AUTOBÚS	1968 - 1992	V6	155
DINA	DINA BALLENA	1968 - 1992	V6	156
DINA	DINA DELFIN	1968 - 1992	V6	157
DINA	DINA METROBÚS	1968 - 1992	V6	158
DINA	DINA RUTA 100	1968 - 1992	V6	159
DINA	DINA 531	1968 - 1992	V6	160
DINA	DINA 532	1968 - 1992	V6	161
DINA	DINA 631	1968 - 1992	V6	162

**BA-141****CUMMINS / DODGE**

PLANTA ARMADORA	MODELO	AÑO	CILINDROS	MOTOR
CUMMINS	ISB	2004-2009	5.9L	ISB
DODGE	RAM 2500	2004-2009	5.9L	ISB
DODGE	RAM 4000	2003-2009	5.9L	ISB

**BA-215****CUMMINS / DODGE**

PLANTA ARMADORA	MODELO	AÑO	CILINDROS	MOTOR
CUMMINS	ISB	2007-2009	6.7L	ISB
DODGE	RAM 2500	2007-2009	6.7L	ISB
DODGE	RAM 3500	2007-2009	6.7L	ISB

**BA-228****CUMMINS**

OEM 4025097RX

PLANTA ARMADORA	MODELO	AÑO	CILINDROS	MOTOR
ISX	SERIE ISX, POLEA DE 10 HILOS		6L	ISX



BA-2100

CUMMINS

OEM 4025097RX

PLANTA ARMADORA	MODELO	AÑO	CILINDROS	MOTOR
ISX	SERIE ISX, POLEA DE 12 HILOS		6L	ISX



BA-6061

CUMMINS

OEM AR451084

OEM 3022474

PLANTA ARMADORA	MODELO	AÑO	CILINDROS	MOTOR
CUMMINS	BIG CAM III, IMPULSOR 4"	2002-2003	14.0L	L6 855 CID
FREIGHTLINER	FLD120	2002-2003	14.0L	L6 855 CID
KENWORTH	K100E	2002	14.0L	L6 855 CID
KENWORTH	T300	2002	14.0L	L6 855 CID
STERLING TRUCK	Acterra 5500	2001	14.0L	L6 855 CID
STERLING TRUCK	Acterra 6500	2001	14.0L	L6 855 CID
STERLING TRUCK	Acterra 7500	2001	14.0L	L6 855 CID
STERLING TRUCK	Acterra 8500	2001	14.0L	L6 855 CID
STERLING TRUCK	L7500	2001	14.0L	L6 855 CID
STERLING TRUCK	L7501	2001	14.0L	L6 855 CID
STERLING TRUCK	L9511	2001	14.0L	L6 855 CID
STERLING TRUCK	LT9501	2001	14.0L	L6 855 CID



BA-725

CUMMINS

OEM AR451084

OEM 3022474

PLANTA ARMADORA	MODELO	AÑO	CILINDROS	MOTOR
AUTOCAR	C/ CUMMINS BIG CAM I Y II	1978 - 1992	6L.	
CUMMINS	SERIE BIG CAM I	1978 - 1992	6L.	
CUMMINS	SERIE BIG CAM II	1978 - 1992	6L.	
DINA	DINA 861	1978 - 1992	6L.	
DINA	C/ CUMMINS BIG CAM I Y II	1978 - 1992	6L.	
FAMSA	FL-120	1978 - 1992	6L	
FAMSA	S-1314	1978 - 1992	6L	
FAMSA	SF-174/175	1978 - 1992	6L	
FORD	F-800 C/ CUMMINS BIG CAM I Y I	1978 - 1992	6L	
FREIGHTLINER	C/ CUMMINS BIG CAM I Y II	1978 - 1992	6L	
INTERNATIONAL	C/ CUMMINS BIG CAM I Y II	N/A	6L	
KENWORTH	T300	1978 - 1992	6L	
KENWORTH	C/ CUMMINS BIG CAM I Y II	N/A	6L	
VOLVO	C/ CUMMINS BIG CAM I Y II	N/A	6L	
WHITE	C/ CUMMINS BIG CAM I Y II	N/A	6L	

**BA-725 CON POLEA PB-737**

OEM 3801787

CUMMINS

PLANTA ARMADORA	MODELO	AÑO	CILINDROS	MOTOR
CUMMINS	APLICACIÓN NUEVA	N/A		

**BA-726**

OEM 3045943

CUMMINS

PLANTA ARMADORA	MODELO	AÑO	CILINDROS	MOTOR
CUMMINS	APLICACION NUEVA	N/A		
CUMMINS	SERIE BIG CAM III	1978 - 1992	6L.	
DINA	DINA 861, C/ CUMMINS BIG CAM II	1978 - 1992	6L.	
FAMSA	FL-120, S-1314, SF-174/175	1978 - 1992	6L.	
FORD	F-800 C/ CUMMINS BIG CAM III	1978 - 1992	6L.	
FREIGHTLINER	C/ CUMMINS BIG CAM III	1978 - 1992	6L.	
INTERNATIONAL	C/ CUMMINS BIG CAM III	N/A	6L.	
KENWORTH	T300	1978 - 1992	6L.	
KENWORTH	C/ CUMMINS BIG CAM III	N/A	6L.	
VOLVO	C/ CUMMINS BIG CAM III	N/A	6L.	
WHITE	C/ CUMMINS BIG CAM III	N/A	6L.	

**BA-727**

No OEM. 3803605

CUMMINS

PLANTA ARMADORA	MODELO	AÑO	CILINDROS	MOTOR
AUTOCAR	C/ CUMMINS SERIE N14	1992 - 1998	6L.	
CUMMINS	SERIE N14	1992 - 1998	6L.	
DINA	DINA 861, DINA 9400 CON MOT. CUMMINS	1992 - 2004	6L.	N14
DINA	C/ CUMMINS SERIE N14	1992 - 2004	6L.	
FORD	F-800 C/ CUMMINS SERIE N14	1992 - 1998	6L.	
FREIGHTLINER	C120 CON MOTOR CUMMINS N14	1992 - 2004	6L.	N14
FREIGHTLINER	CENTURY CLASS CON MOT. CUMMINS N14	1992 - 1998	6L.	N14
FREIGHTLINER	FLC, FLD, FLD120 CON MOTOR CUMMINS N14	1992 - 1998	6L.	N14
INTERNATIONAL	5000, 9200, 9400 CON MOTOR CUMMINS N14	1992 - 1998	6L.	N14
KENWORTH	K100 CON MOTOR CUMMINS N14	1992 - 1993	6L.	N14
KENWORTH	T600, T800 CON MOTOR CUMMINS N14	1979 - 1996	6L.	N14



BA-727

CUMMINS

No OEM. 3803605

PLANTA ARMADORA	MODELO	AÑO	CILINDROS	MOTOR
KENWORTH	W900 CON MOTOR CUMMINS N14	1992 - 2003	6L.	N14
KENWORTH	T2000 CON MOTOR CUMMINS N14	1996 - 2002	6L.	N14
KENWORTH	C/ CUMMINS SERIE N14	N/A	6L.	
MERCEDES BENZ	C/ CUMMINS SERIE N14	N/A	6L.	
VOLVO	C/ CUMMINS SERIE N14	N/A	6L.	
WHITE	C/ CUMMINS SERIE N14	N/A	6L.	



BA-737

CUMMINS

OEM C3000886

PLANTA ARMADORA	MODELO	AÑO	CILINDROS	MOTOR
AUTOCAR	C/ CUMMINS SMALL CAM FFC	1978 - 1991	6L.	
CUMMINS	SERIE SMALL CAM FFC	1978 - 1991	6L.	
DINA	C/ CUMMINS SMALL CAM FFC	1978 - 1991	6L.	
FORD	F-800 C/CUMMINS SMALL CAM FFC	1978 - 1991	6L.	
FREIGHTLINER	C/ CUMMINS SMALL CAM FFC	1978 - 1991	6L.	
INTERNATIONAL	C/ CUMMINS SMALL CAM FFC	N/A	6L.	
KENWORTH	C/ CUMMINS SMALL CAM FFC	N/A	6L.	
VOLVO	C/ CUMMINS SMALL CAM FFC	N/A	6L.	
WHITE	C/ CUMMINS SMALL CAM FFC	N/A	6L.	



BA-740

CUMMINS

OEM 3802081

PLANTA ARMADORA	MODELO	AÑO	CILINDROS	MOTOR
AUTOCAR	C/ CUMMINS SERIE C MECANICO	1990 - 1998	6L	
CUMMINS	SERIE C MECANICO	1990 - 1998	6L	
DINA	C/ CUMMINS SERIE C	1990 - 1998	6L	ISC
FORD	F-800 C/ CUMMINS SERIE C	1990 - 1998	6L	
FREIGHTLINER	FL60	1990 - 1998	6L	ISC

**BA-740****CUMMINS****OEM 3802081**

PLANTA ARMADORA	MODELO	AÑO	CILINDROS	MOTOR
FREIGHTLINER	FL70	1990 - 1998	6L	ISC
FREIGHTLINER	FL80	1990 - 1998	6L	ISC
FREIGHTLINER	C/ CUMMINS SERIE C	1990 - 1998	6L	
INTERNATIONAL	C/ CUMMINS SERIE C	N/A	6L	
KENWORTH	T300	1990 - 2003	6L	ISC
KENWORTH	C/ CUMMINS SERIE C	N/A	6L	
MERCEDES BENZ	C/ CUMMINS SERIE C	N/A	6L	ISC
VOLVO	C/ CUMMINS SERIE C	N/A	6L	
WHITE	C/ CUMMINS SERIE C	N/A	6L	

**BA-741 / P-234****CUMMINS****OEM 3286293**

PLANTA ARMADORA	MODELO	AÑO	CILINDROS	MOTOR
CUMMINS	SERIE ISC/ISL	1990 - 1998	8.9L	540

**BA-912****CUMMINS****OEM 3802358**

PLANTA ARMADORA	MODELO	AÑO	CILINDROS	MOTOR
AGCO	8745, 8765, RT130, RT145 CON MOTOR CUM	N/A	4L	237
AGCO	8745, 8765, RT130, RT145 CON MOTOR CUI	N/A	V6	359
AUTOCAR	C/ CUMMINS SERIE B	1998 - 2001	6L	
CHRYSLER	D-600 C/CUMMINNS SERIE B	1968 - 1987	8L	ISB
CHRYSLER	RAM 6500 , 7000 C/CUMMINS SERIE B	1997 - 2006	6L	ISB
CUMMINS	SERIE B CUMMINS SERIE B	1968 - 2006	6L	
DINA	DINA D9 C/MOTOR CUMMINS SERIE B	2000 - 2006	6L	ISB
DINA	DINA D12 C/MOTOR CUMMINS SERIE B	2000 - 2006	6L	ISB
DINA	DINA SHUTTLE BUS MOT. CUMMINS SERIE	1998 - 2005	6L	ISB



BA-912

CUMMINS

OEM 3802358

PLANTA ARMADORA	MODELO	AÑO	CILINDROS	MOTOR
DINA	DINA 650 C/MOTOR CUMMINS SERIE B	1998 - 2005	6L	ISB
DINA	C/ CUMMINS SERIE B	1998 - 2005	6L	ISB
FORD	F-600 C/ CUMMINS SERIE B	1998	6L	
FREIGHTLINER	FL60 FL70 FL80 CON MOT. CUMMINS SERIE B	1998 - 2006	6L	ISB
FREIGHTLINER	C/ CUMMINS SERIE B	1998 - 2006	6L	
INTERNATIONAL	C/ CUMMINS SERIE B	N/A	6L	
KENWORTH	C/ CUMMINS SERIE B	N/A	6L	
MASA	C10, C11 C/CUMMINS SERIE B	2000	6L	
MERCEDES BENZ	C/ CUMMINS SERIE B	N/A	6L	ISB
VOLKSWAGEN	AUTOBÚS 8.150, CAMIÓN 8.150, CAMIÓN 17	2004 - 2008	4L	3900 cc
VOLVO	C/ CUMMINS SERIE B	N/A	6L	
WHITE	C/ CUMMINS SERIE B	N/A	6L	



BA-4955394

CUMMINS

OEM 4955394

PLANTA ARMADORA	MODELO	AÑO	CILINDROS	MOTOR
CUMMINS	IMPULSR DE PLASTICO	N/A		



BA-DD13

DETROIT DIESEL [FREIGHTLINER]

OEM A4722000401

PLANTA ARMADORA	MODELO	AÑO	CILINDROS	MOTOR
DETROIT DIESEL	DD13			350 HP
DETROIT DIESEL	DD15			400 HP



BA-2439

FREIGHTLINER [FREIGHTLINER]

OEM 3687044NX

PLANTA ARMADORA	MODELO	AÑO	CILINDROS	MOTOR
FREIGHTLINER	CASCADIA	2010-2012	15.0L	
FREIGHTLINER	CORONADO	2010-2012	15.0L	
INTERNACIONAL	5900I, 9900I, LONESTAR, PROSTAR	2012-2016		



BA-470

FORD

OEM C5NN-8501E

PLANTA ARMADORA	MODELO	AÑO	CILINDROS	MOTOR
FORD TRACTORES	TRACTOR E INDUSTRIAL 2000	1971 - 1974	3L	
FORD TRACTORES	TRACTOR E INDUSTRIAL 2000	1971 - 1974	4L	
FORD TRACTORES	TRACTOR E INDUSTRIAL 3000	1971 - 1974	3L	
FORD TRACTORES	TRACTOR E INDUSTRIAL 3000	1971 - 1974	4L	
FORD TRACTORES	TRACTOR E INDUSTRIAL 4000	1971 - 1974	3L	
FORD TRACTORES	TRACTOR E INDUSTRIAL 4000	1971 - 1974	4L	
FORD TRACTORES	TRACTOR E INDUSTRIAL 5000	1971 - 1974	3L	
FORD TRACTORES	TRACTOR E INDUSTRIAL 5000	1971 - 1974	4L	
FORD TRACTORES	TRACTOR E INDUSTRIAL 6000	1971 - 1974	3L	
FORD TRACTORES	TRACTOR E INDUSTRIAL 6000	1971 - 1974	4L	
FORD TRACTORES	TRACTOR E INDUSTRIAL 7000	1971 - 1974	3L	
FORD TRACTORES	TRACTOR E INDUSTRIAL 7000	1971 - 1974	4L	
NEW HOLLAND	TRACTOR SERIE 2000	1971 - 1974	3L	
NEW HOLLAND	TRACTOR SERIE 2000	1971 - 1974	4L	
NEW HOLLAND	TRACTOR SERIE 3000	1971 - 1974	3L	
NEW HOLLAND	TRACTOR SERIE 3000	1971 - 1974	4L	
NEW HOLLAND	TRACTOR SERIE 4000	1971 - 1974	3L	
NEW HOLLAND	TRACTOR SERIE 4000	1971 - 1974	4L	
NEW HOLLAND	TRACTOR SERIE 5000	1971 - 1974	3L	
NEW HOLLAND	TRACTOR SERIE 5000	1971 - 1974	4L	
NEW HOLLAND	TRACTOR SERIE 6000	1971 - 1974	3L	
NEW HOLLAND	TRACTOR SERIE 6000	1971 - 1974	4L	
NEW HOLLAND	TRACTOR SERIE 7000	1971 - 1974	3L	
NEW HOLLAND	TRACTOR SERIE 7000	1971 - 1974	4L	



BA-366-C

MERCEDES BENZ

OEM 3662000601

PLANTA ARMADORA	MODELO	AÑO	CILINDROS	MOTOR
FAMSA	F-1314 MOTOR MERCEDES BENZ	1990 - 1995	6 CIL	OM-366
MERCEDES BENZ	L-1217/46 CHASIS CABINA; CUELLO CORTO	1990 - 1998	6 CIL	OM-366
MERCEDES BENZ	L-1217/52 CHASIS CABINA; CUELLO CORTO	1990 - 1998	6 CIL	OM-366
MERCEDES BENZ	L-1417/52 CHASIS CABINA; CUELLO CORTO	1990 - 1998	6 CIL	OM-366
MERCEDES BENZ	L-1417/59 CHASIS CABINA; CUELLO CORTO	1990 - 1998	6 CIL	OM-366
MERCEDES BENZ	L-1617/52 CHASIS CABINA; CUELLO CORTO	1990 - 1998	6 CIL	OM-366
MERCEDES BENZ	L-1617/59 CHASIS CABINA; CUELLO CORTO	1990 - 1998	6 CIL	OM-366
MERCEDES BENZ	L-1619/52 CHASIS CABINA; CUELLO CORTO	1990 - 1998	6 CIL	OM-366



BA-366-C

MERCEDES BENZ

OEM 366200801

PLANTA ARMADORA	MODELO	AÑO	CILINDROS	MOTOR
MERCEDES BENZ	L-1619/59 CHASIS CABINA; CUELLO CORTO	1990 - 1998	6 CIL	OM-366
MERCEDES BENZ	L-1621/52 CHASIS CABINA; CUELLO CORTO	1990 - 1998	6 CIL	OM-366
MERCEDES BENZ	L-1621/59 CHASIS CABINA; CUELLO CORTO	1990 - 1998	6 CIL	OM-366
MERCEDES BENZ	L-2121/54 CHASIS CABINA; CUELLO CORTO	1990 - 1998	6 CIL	OM-366
MERCEDES BENZ	LK-1417/34 CHASIS CABINA; CUELLO COR	1990 - 1998	6 CIL	OM-366
MERCEDES BENZ	LK-1417/39 CHASIS CABINA; CUELLO COR	1990 - 1998	6 CIL	OM-366
MERCEDES BENZ	O-1417/60 CHASIS CORAZA; CUELLO CORTO	1990 - 1998	6 CIL	OM-366
MERCEDES BENZ	O-1419/60 CHASIS CORAZA; CUELLO CORTO	1990 - 1998	6 CIL	OM-366
MERCEDES BENZ	OF-1318/51 AUTOBÚS; CUELLO CORTO	1990 - 1998	6 CIL	OM-366
MERCEDES BENZ	OF-1318/U AUTOBÚS; CUELLO CORTO	1990 - 1998	6 CIL	OM-366
MERCEDES BENZ	OH-1418/51 AUTOBÚS; CUELLO CORTO	1990 - 1998	6 CIL	OM-366



BA-366-L

MERCEDES BENZ

OEM 366200801

PLANTA ARMADORA	MODELO	AÑO	CILINDROS	MOTOR
MERCEDES BENZ	L-1217/46, L-1217/52 CHASIS CABINA; CUE	1990 - 1998	6 CIL.	OM-366
MERCEDES BENZ	L-1417/52, L-1417/59 CHASIS CABINA; CUEL	1990 - 1998	6 CIL.	OM-366
MERCEDES BENZ	L-1617/52, L-1617/59 CHASIS CABINA; CUE	1990 - 1998	6 CIL.	OM-366
MERCEDES BENZ	L-1619/52, L-1619/59 CHASIS CABINA	1990 - 1998	6 CIL.	OM-366
MERCEDES BENZ	L-1621/52, L-1621/59 CHASIS CABINA	1990 - 1998	6 CIL.	OM-366
MERCEDES BENZ	L-2121/54 CHASIS CABINA; CUELLO LARGO	1990 - 1998	6 CIL.	OM-366
MERCEDES BENZ	LK-1417/34, LK-1417/39 CHASIS CABINA	1990 - 1998	6 CIL.	OM-366
MERCEDES BENZ	O-1417/60, O-1419/60 CHASIS CORAZA	1990 - 1998	6 CIL.	OM-366
MERCEDES BENZ	OF-1318/51 AUTOBUS; CUELLO LARGO	1990 - 1998	6 CIL.	OM-366
MERCEDES BENZ	OF-1318/U AUTOBÚS; CUELLO LARGO	1990 - 1998	6 CIL.	OM-366
MERCEDES BENZ	OH-1418/51 AUTOBUS; CUELLO LARGO	1990 - 1998	6 CIL.	OM-366



BA-390

MERCEDES BENZ

OEM A3902000101

PLANTA ARMADORA	MODELO	AÑO	CILINDROS	MOTOR
FAMSA	D-1521 MOTOR MERCEDES BENZ	1979 - 1992	6L	OM-366
MERCEDES BENZ	OF-1318/51, OF-1318/U, OF-1418/51 AUTOBÚS	1981 - 1992	6L	OM-366

**BA-924****MERCEDES BENZ**

OEM A9062005101

PLANTA ARMADORA	MODELO	AÑO	CILINDROS	MOTOR
MERCEDES BENZ	AUTOBUSES INTEGRALES OM906 LA, 6.4L	2007-2012	6L	OM906 LA
MERCEDES BENZ	AUTOBUSES URBANOS OM 924 LA, 4.8L	2007-2012	4L	OM924 LA
MERCEDES BENZ	AUTOBUSES FORANEOS OM 926 LA, 7.2L	2007-2012	6L	OM 926 LA

**BA-9042****MERCEDES BENZ**

OEM A9042002601

PLANTA ARMADORA	MODELO	AÑO	CILINDROS	MOTOR
FAMSA	F-1517 MOTOR MERCEDES BENZ	2002 - 2002	4L	OM-904
FREIGHTLINER	FL80 CON MOTOR MERCEDES BENZ	1999 - 2006	4L	OM-904
INTERNATIONAL	1418 CON MOTOR MERCEDES BENZ	1999 - 2005	4L	OM-904
MERCEDES BENZ	BOXER 1019 AUTOBUSES INTEGRALES	1999 - 2005	4L	OM-904
MERCEDES BENZ	BOXER 1219 Y 1419 PLUS AUTOBUSES INT	1999 - 2005	4L	OM-904
MERCEDES BENZ	MBO 1019/44 CHASIS CAMION CARGA	1999 - 2005	4L	OM-904
MERCEDES BENZ	MBO 1219/52 CHASIS CAMION CARGA	1999 - 2005	4L	OM-904
MERCEDES BENZ	MBO 1419/60 CHASIS CAMION URBANO	1999 - 2005	4L	OM-904
MERCEDES BENZ	OMC 1419/51 CHASIS AUTOBUS URBANO	1999 - 2005	4L	OM-904
MERCEDES BENZ	OMC 1423 CHASIS AUTOBUS URBANO	1999 - 2005	4L	OM-904

**BA-9027****MERCEDES BENZ [SIN BARRENO]**

OEM A9062001301

PLANTA ARMADORA	MODELO	AÑO	CILINDROS	MOTOR
FREIGHTLINER	CENTURY CLASS CON MOTOR MERCEDES	1999 - 2006	6L	OM-906
FREIGHTLINER	FL80 CON MOTOR MERCEDES BENZ (SIN E	1999 - 2006	6L	OM-906
MERCEDES BENZ	ALEGRO 1426 AUTOBUSES INTEGRALES (S	1999 - 2005	6L	OM-906
MERCEDES BENZ	ALEGRO 1625ALB AUTOBUSES INTEGRAL	1999 - 2005	6L	OM-906
MERCEDES BENZ	ALEGRO 1626L AUTOBUSES INTEGRALES	1999 - 2005	6L	OM-906
MERCEDES BENZ	OMC 1423/51L CHASIS AUTOBUSES URBAN	1999 - 2005	6L	OM-906
MERCEDES BENZ	OMC 1426/51L CHASIS AUTOBÚS FORÁNEO	1999 - 2005	6L	OM-906
MERCEDES BENZ	TORINO 1423 AUTOBUSES INTEGRALES (S	1999 - 2005	6L	OM-906
MERCEDES BENZ	TORINO 1423 L AUTOBUSES INTEGRALES	1999 - 2005	6L	OM-906



BA-9062

MERCEDES BENZ

OEM A9062001301

PLANTA ARMADORA	MODELO	AÑO	CILINDROS	MOTOR
FREIGHTLINER	CENTURY CLASS CON MOTOR MERCEDES	1999 - 2006	6L	OM-906
FREIGHTLINER	FL80 CON MOTOR MERCEDES BENZ	1999 - 2006	6L	OM-906
MERCEDES BENZ	ALEGRO 1426 AUTOBUSES INTEGRALES	1999 - 2005	6L	OM-906
MERCEDES BENZ	ALEGRO 1625ALB AUTOBUSES INTEGRAL	1999 - 2005	6L	OM-906
MERCEDES BENZ	ALEGRO 1626L AUTOBUSES INTEGRALES	1999 - 2005	6L	OM-906
MERCEDES BENZ	OMC 1423/51L CHASIS AUTOBUSES URBAN	1999 - 2005	6L	OM-906
MERCEDES BENZ	OMC 1426/51L CHASIS AUTOBÚS FORÁNEO	1999 - 2005	6L	OM-906
MERCEDES BENZ	TORINO 1423 AUTOBUSES INTEGRALES	1999 - 2005	6L	OM-906
MERCEDES BENZ	TORINO 1423 L AUTOBUSES INTEGRALES	1999 - 2005	6L	OM-906



BA-476-D

NAVISTAR

OEM 685155L95

PLANTA ARMADORA	MODELO	AÑO	CILINDROS	MOTOR
FREIGHTLINER	C/ NAVISTAR DTA 360	N/A	6L.	
INTERNATIONAL	1650	1974 - 1987	6L.	
INTERNATIONAL	C/ NAVISTAR DTA 360	N/A	6L.	
INTERNATIONAL	TRACTOR AGRÍCOLA E INDUSTRIAL	1974 - 1987	8L.	360
KENWORTH	C/ NAVISTAR DTA 360	N/A	6L.	
NAVISTAR	MOTOR DTA360	N/A	6L.	DTA360
VOLVO	C/ NAVISTAR DTA 360	N/A	6L.	
WHITE	C/ NAVISTAR DTA 360	N/A	6L.	



BA-476-I

NAVISTAR

OEM 18155338C91

PLANTA ARMADORA	MODELO	AÑO	CILINDROS	MOTOR
FREIGHTLINER	C/ NAVISTAR DT 466	N/A	6L.	
INTERNATIONAL	1650	1974 - 1987	6L.	
INTERNATIONAL	C/ NAVISTAR DT 466	N/A	6L.	
INTERNATIONAL	TRACTOR AGRÍCOLA E INDUSTRIAL	1974 - 1987	8L.	360
INTERNATIONAL	TRACTOR AGRÍCOLA E INDUSTRIAL	1974 - 1987	8L.	466
KENWORTH	C/ NAVISTAR DT 466	N/A	6L.	
NAVISTAR	MOTOR DT466	N/A	6L.	DT466
NAVISTAR	MOTOR DTA466	N/A	6L.	DTA466
VOLVO	C/ NAVISTAR DT 466	N/A	6L.	
WHITE	C/ NAVISTAR DT 466	N/A	6L.	



BA-935-C1

NAVISTAR

OEM 1817687C9

PLANTA ARMADORA	MODELO	AÑO	CILINDROS	MOTOR
DINA	DINA 75 CON MOTOR NAVISTAR	1996 - 2005	6L	466
DINA	C/ NAVISTAR	1996 - 2005	6L	466
FAMSA	4700, SM-1833 MOTOR NAVISTAR 466	1997	6L	466
FAMSA	SM-1834 MOTOR NAVISTAR 466	1979	8L	466
FREIGHTLINER	C/ NAVISTAR DT 408, 466E MOT. ADAPTAB	N/A	6L	
INTERNATIONAL	3000RE, 4200, 4300, 4400, 4700 SCD CON M	2000 - 2005	6L	466
INTERNATIONAL	4700 FBC CON MOTOR NAVISTAR	1998 - 2001	6L	466
INTERNATIONAL	4900 CON MOTOR NAVISTAR	1999 - 2005	6L	466
INTERNATIONAL	C/ NAVISTAR DT 408, 466E MOT. ADAPTABI	N/A	6L	466
KENWORTH	C/ NAVISTAR DT 408, DT 466E MOTOR ADA	N/A	6L	
NAVISTAR	MOTOR DT408	N/A	6L	
NAVISTAR	MOTOR DT466E	N/A	6L	DT408
NAVISTAR	MOTOR DT530E	N/A	6L	DT466E
VOLVO	C/ NAVISTAR DT 408 MOTOR ADAPTABLE	N/A	6L	DT530E
VOLVO	C/ NAVISTAR DT 466E MOTOR ADAPTABLE	N/A	6L	
WHITE	C/ NAVISTAR DT 408, DT 466 MOT. ADAPTA	N/A	6L	



BA-3717

NAVISTAR

OEM 1841765C1

PLANTA ARMADORA	MODELO	AÑO	CILINDROS	MOTOR
INTERNACIONAL	C/ NAVISTAR DT466E CON MOTOR ADAPT.	2004 - 2006	6L.	
NAVISTAR	MOTOR DT466E	2004 - 2006	6L.	DT466E



BA-105

PERKINS

OEM 413112691

PLANTA ARMADORA	MODELO	AÑO	CILINDROS	MOTOR
CHRYSLER	D-600 C/PERKINS FASES I Y II	1968 - 1992	6 CIL.	5.8L
DINA	DINA 531 C/ MOT. PERKINS	1968 - 1992	6 CIL.	
DINA	C/PERKINS FASE II	1968 - 1992	6 CIL.	5.8L
FORD	F-600 CAMIÓN C/ PERKINS	1968 - 1992	6 CIL.	5.8L
GENERAL MOTORS	C-50, C-60 CAMIÓN C/ PERKINS FASE II	1968 - 1992	6 CIL.	5.8L
NEW HOLLAND	TRACTOR C /MOT. PERKINS 6-354	N/A	6 CIL.	
PERKINS	MOTOR 6-354 FASES I Y II	N/A	6 CIL.	



BA-105-P4

PERKINS

OEM 41312143

PLANTA ARMADORA	MODELO	AÑO	CILINDROS	MOTOR
PERKINS	MOTOR 6-354 FASES I Y II (4 BARRENOS)	1968 - 1992	5.8L	6-354-2
CHRYSLER	D-600 C/PERKINS FASES I Y II (4 BARRENO	1968 - 1992	5.8L	6-354-2
DINA	DINA 531 C/ MOT. PERKINS (4 BARRENOS)	1968 - 1992	5.8L	6-354-2
DINA	C/PERKINS FASE II (4 BARRENOS)	1968 - 1992	5.8L	6-354-2
FORD	F-600 CAMIÓN C/ PERKINS (4 BARRENOS)	1968 - 1992	5.8L	6-354-2
GENERAL MOTORS	C-50 CAMIÓN C/ PERKINS FASE II	1968 - 1992	5.8L	6-354-2
GENERAL MOTORS	C-60 CAMIÓN C/ PERKINS FASE II	1968 - 1992	5.8L	6-354-2



BA-105-P6

PERKINS

OEM 41312143

PLANTA ARMADORA	MODELO	AÑO	CILINDROS	MOTOR
PERKINS	MOTOR 6-354 FASES I Y II (6 BARRENOS)	1968 - 1992	5.8L	6-354-2
CHRYSLER	D-600 C/PERKINS FASES I Y II (6 BARRENO	1968 - 1992	5.8L	6-354-2
DINA	DINA 531 C/ MOT. PERKINS (6 BARRENOS)	1968 - 1992	5.8L	6-354-2
DINA	C/PERKINS FASE II (6 BARRENOS)	1968 - 1992	5.8L	6-354-2
FORD	F-600 CAMIÓN C/ PERKINS (6 BARRENOS)	1968 - 1992	5.8L	6-354-2
GENERAL MOTORS	C-50 CAMIÓN C/ PERKINS FASE II (6 BARRE	1968 - 1992	5.8L	6-354-2
GENERAL MOTORS	C-60 CAMIÓN C/ PERKINS FASE II (6 BARRE	1968 - 1992	5.8L	6-354-2



BA-106

PERKINS

OEM 41312143

PLANTA ARMADORA	MODELO	AÑO	CILINDROS	MOTOR
DINA	D1000 CAMIONETA	1978 - 1982	4 CIL.	4-236
DINA	D3000, D3200, DINA 3000, DINA 3200	1978 - 1982	4 CIL.	4-236
GM	C-30 CAMIONETA CON PERKINS	1973 - 1986	4 CIL.	4-236
GM	C-35 CAMIONETA CON PERKINS	1986 - 2000	4 CIL.	4-236
MASSEY FERGUSON	TRACTOR C/ PERKINS FASE I	1967 - 1992	4 CIL.	4-248
NEW HOLLAND	TRACTOR C/ MOT. PERKINS 4-212	N/A	4 CIL.	4-212
NEW HOLLAND	TRACTOR C/ MOT. PERKINS 4-236	N/A	4 CIL.	4-236
NEW HOLLAND	TRACTOR C/ MOT. PERKINS 4-248	N/A	4 CIL.	4-248
PERKINS	MOTOR 4-212	N/A	4 CIL.	4-212
PERKINS	MOTOR 4-236	N/A	4 CIL.	4-236



BA-106-PA

PERKINS

OEM 41312143

PLANTA ARMADORA	MODELO	AÑO	CILINDROS	MOTOR
MASSEY FERGUSON	TRACTOR C/ PERKINS FASE I	1967 - 1992	4 CIL.	4-212
MASSEY FERGUSON	TRACTOR C/ PERKINS FASE I	1967 - 1992	4 CIL.	4-236
MASSEY FERGUSON	TRACTOR C/ PERKINS FASE I	1967 - 1992	4 CIL.	4-248
NEW HOLLAND	TRACTOR C/ MOT. PERKINS 4-212	N/A	4 CIL.	4-212
NEW HOLLAND	TRACTOR C/ MOT. PERKINS 4-212	N/A	4 CIL.	4-236
NEW HOLLAND	TRACTOR C/ MOT. PERKINS 4-212	N/A	4 CIL.	4-248
PERKINS	MOTOR 4-212	N/A	4 CIL.	4-212
PERKINS	MOTOR 4-236	N/A	4 CIL.	4-236



BA-106-PV

PERKINS

OEM 41312143

PLANTA ARMADORA	MODELO	AÑO	CILINDROS	MOTOR
DINA	D1000 CAMIONETA C/PERKINS	1978 - 1982	4 CIL.	4-236
DINA	D3000 C/PERKINS	1978 - 1982	4 CIL.	4-236
DINA	D3200 C/PERKINS	1978 - 1982	4 CIL.	4-236
DINA	DINA 3000 C/PERKINS	1978 - 1982	4 CIL.	4-236
DINA	DINA 3200 C/PERKINS	1978 - 1982	4 CIL.	4-236
GM	C-30 CAMIONETA CON PERKINS	1973 - 1986	4 CIL.	4-236
GM	C-35 CAMIONETA CON PERKINS	1986 - 2000	4 CIL.	4-236
PERKINS	MOTOR 4-236	N/A	4 CIL.	4-236



FOTOGRAFÍAS BOMBA DE AGUA



FOTOGRAFÍAS DE BOMBAS DE AGUA



BA-103
CUMMINS



BA-105
PERKINS



BA-105-P4
PERKINS



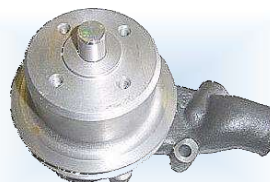
BA-105-P6
PERKINS



BA-106
PERKINS



BA-106-PA
PERKINS



BA-106-PV
PERKINS



BA-141
CUMMINS / DODGE



BA-215
CUMMINS / DODGE



BA-228
CUMMINS
12 HILOS



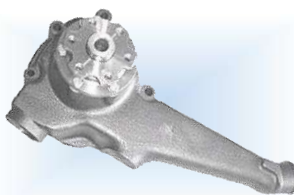
BA-2100
CUMMINS
10 HILOS



BA-2439
FREIGHTLINER



BA-366-C
MERCEDES BENZ



BA-366-L
MERCEDES BENZ



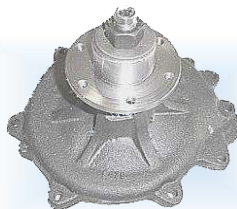
BA-3717
NAVISTAR



BA-390
MERCEDES BENZ



BA-470
FORD



BA-476-D
NAVISTAR



BA-476-I
NAVISTAR



BA-4955394
CUMMINS



BA-6061
CUMMINS



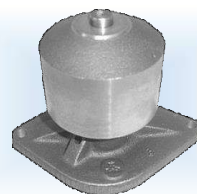
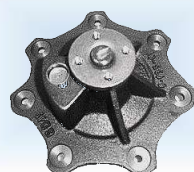
BA-725
CUMMINS



BA-726
CUMMINS



BA-727 / B-605
CUMMINS

**BA-737**
CUMMINS**BA-740**
CUMMINS**BA-741=(P-234)**
CUMMINS**BA-912**
CUMMINS**BA-9027**
MERCEDES BENZ
SIN BARRENO**BA-924**
MERCEDES BENZ**BA-9042**
MERCEDES BENZ**BA-9062**
MERCEDES BENZ**BA-935-C1**
NAVISTAR**BA-DD13**
DETROIT DIESEL

La pasión por los Autobuses,
Camiones y Tracto Camiones, son
nuestro secreto. Tratamos cada
proyecto como propio y no nos
conformamos con menos que la
perfección.

NOTAS

[illegible]

REFERENCIAS

DESCRIPCIÓN	BLUMAXX	BW	BRUMMER	MORESA	USMW	ASC
CUMMINS DIESEL	BA-103	B-103	P-103		US2048	WP-HD6090
Perkins Fase I y II 6 Cil.	BA-105	B-105-F	P-105	MBA44105	US2022	WP-9556
Perkins Fase I y II 6 Cil.	BA-105-P4	B-105-P4	P-105P4		US2049	WP-HD6000
Perkins Fase I y II 6 Cil.	BA-105-P6		P-105P6		US 2050	WP-9559
Perkins Sin Polea 4 Cil.	BA-106	B-106	P-106	MBA44106	US2023	WP-HD6603
Perkins Polea Agrícola	BA-106-PA	B-106-PA	P-106PA	MBA44106PA	US2052	WP-9551
Perkins Polea Vehicular	BA-106-PV	B-106-PV	P-106-PV	MBA44106PV	US2053	WP-9552
RAM 4000,CUMMINS ISB	BA-141	B-141	P-141	MBA41141	US7123	WP-2141
SERIE ISX, POLEA DE 10 HILOS	BA-2100	B-6151	P-2100	MBA412100	US6151	WP-2100
RAM 2500,CUMMINS ISB	BA-215	B-9909	P-215		US6222P	WP-2151
SERIE ISX, POLEA DE 12 HILOS	BA-228	B-3151	P-228	MBA419024	US6344	WP-2258
FREIGHTLINER CASCADIA 2010-2012 15.0LF	BA-2439		P-2439	MBA412439	US6694	WP-2439
Mercedes Benz MO-366 6 Cil. 90-98	BA-366-C	B-366	P-366	MBA16366	US2058	WP-HD6700
Mercedes Benz MO-366 6 Cil. 90-98	BA-366-L	B-366-L	P-366-L	MBA16366L	US2067	WP-9537
Mot. DT466E	BA-3717	B-3717	P-3717	MBA43717	US2128	WP-HD3000
Mercedes Benz AUTOBUS 6 Cil. 81-92	BA-390	B-390	P-390	MBA16390	US2124	WP-1943
Agrícola e Industrial 1971-1074 4 L	BA-470	B-470	P-470			WP-HD6501
Internacional	BA-476-D	B-476	P-476-D	MBA43476D	US3710	WP-HD6301
Internacional	BA-476-I	B-476-I	P-476-I	MBA43476I	US3712	WP-HD6307
RUNNER 9 Y 10 isb polea grande	BA-4955394				US5394	
BIG CAM III, IMPULSOR 4"	BA-6061		P-6061		US2044	WP-HD6061
Cummins Big Can I y II	BA-725	B-350-B	P-725	MBA41725	US2001	WP-HD6052
Cummins Serie 400	BA-726	B-726	P-726	MBA41726	US2032	WP-HD6062
Cummins Serie N-14	BA-727	B-605	P-727	MBA41727	US2090	WP-HD6073
C/ Small Cam Ffc1978-1991	BA-737	B-350-A	P-737		US2000	WP-HD6051
Cummins Serie C Motor Mecanico 6 Cil. 90-9	BA-740	B-740	P-740	MBA41740	US740	WP-9008
Cummins Serie ISC/ISL Mot. 8.3L 505, 8.9L 54	BA-741/234	B-234	P-234		US69NX	WP-2340
Freightliner FL80,FLD112, FLD120, Columbia, I	BA-9027			MBA169027		
Mercedes Benz Autobus/Camion Motor Mb 904	BA-9042	B-401	P-9042	MBA169042	US6229	WP-1968
Mercedes Benz Autobus/Camion Motor Mb 906	BA-9062	B-406	P-9062	MBA169062	US16000	WP-1969
V.W./ Dodge / Cummins Serie "B" 4 Cil. (3.9L)	BA-912	B-912	P-912	MBA41912	US99	WP-726
Autobuses Intergra. 4y6 Cil 4.8L 6.4L7.2L Mod	BA-924/247	B-924	P-247	MBA169016	US16018	WP-2474
Motor Navistar 6 Cil 466 (7.6L) 1996-2005	BA-935-C1	B-687	P-935-C1	MBA43935C1	US3713	WP-HD6315
Detroit Diesel DD13 / DD15 350 HP/ 400 HP	BA-DD13		P-2711		US0401	WP-2711



BLUMAXX



Mártires de Río Blanco, 10810
Parque Industrial 5 de Mayo
C.P. 72019, Puebla, Pue.

